



**Procédure de remplacement  
de la bougie  
Vulcano 9e – 9 SMS**



# SOMMAIRE

<b>1. Prérequis .....</b>	<b>3</b>
<b>2. Introduction .....</b>	<b>4</b>
<b>3. Mise hors tension .....</b>	<b>5</b>
<b>4. Démontage du poêle .....</b>	<b>6</b>
<i>4.1 Démontage de l'ensemble partie supérieure et face avant.....</i>	<i>6</i>
<i>4.2 Démontage des côtés.....</i>	<i>10</i>
<b>5. Remplacement de la bougie .....</b>	<b>12</b>
<b>6. Remontage .....</b>	<b>15</b>

# 1. Prérequis

Ce document a pour objet de vous guider dans le remplacement de la bougie qui doit être effectué par un professionnel. Top Chaleur décline toute responsabilité en cas de réalisation de la procédure par une personne non habilitée. Top Chaleur ne pourra pas être tenu responsable en cas de dysfonctionnement ou d'incident sur votre produit suite au remplacement de la bougie.

## Remarques

Ce document décrit les grandes étapes pour le remplacement de la bougie et les illustrations peuvent ne pas correspondre à votre équipement.

Avant toute opération, il est recommandé de prévoir un lieu de stockage pour les pièces qui seront démontées afin de ne pas les endommager et de ne pas les rayer. Il faut également prévoir une boîte pour stocker la visserie.

## Attention !

Avant toute opération, assurez-vous que le poêle soit hors tension et que toutes les parties du poêle soient froides.

## 2. Introduction

**Durée :**



(12 minutes)

**Niveau de facilité :**



**Nombre d'étapes :**



**Matériel nécessaire :**

- un tournevis cruciforme



- un jeu de clés plates



- un petit tournevis plat



- une pince à dénuder



- 2 barrettes de connexion



- une pince coupante

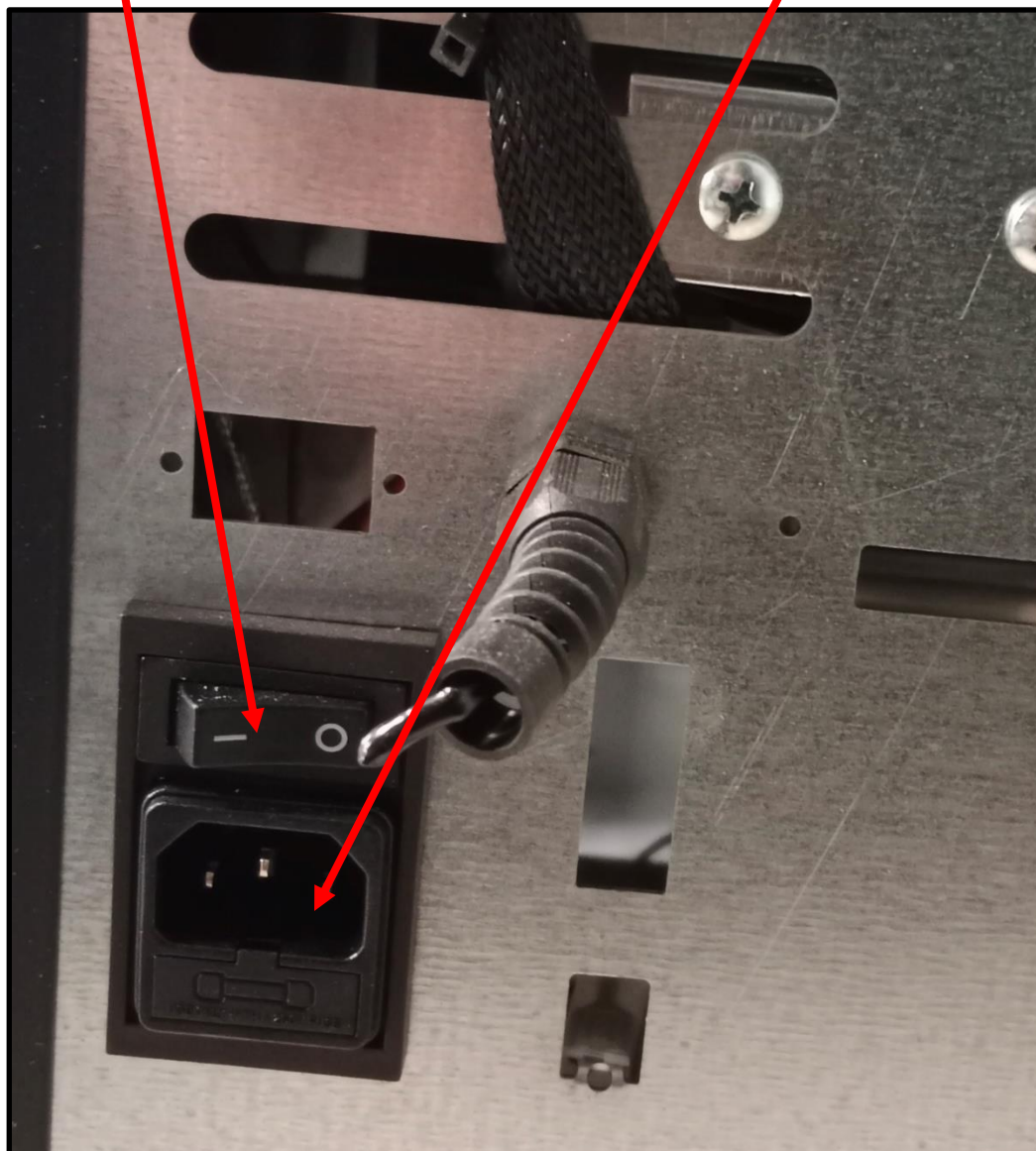


- une bougie



### 3. Mise hors tension

Mettre l'interrupteur à l'arrière du poêle sur 0 et débrancher le cordon d'alimentation.

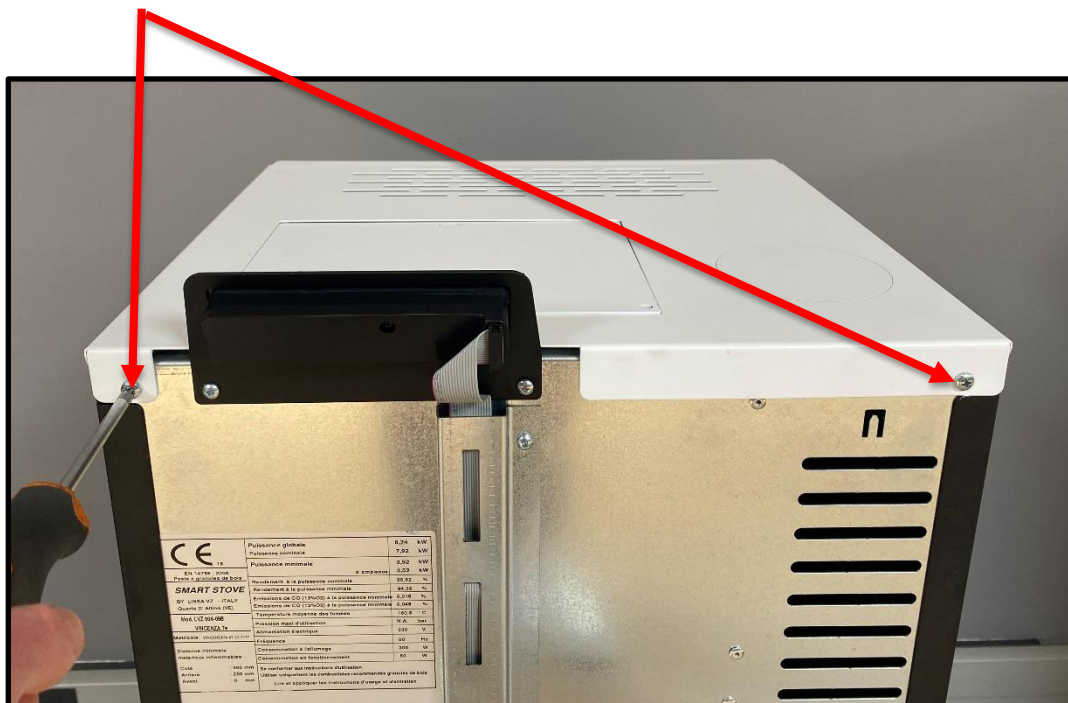


## 4. Démontage du poêle

### 4.1 Démontage de l'ensemble partie supérieure et face avant

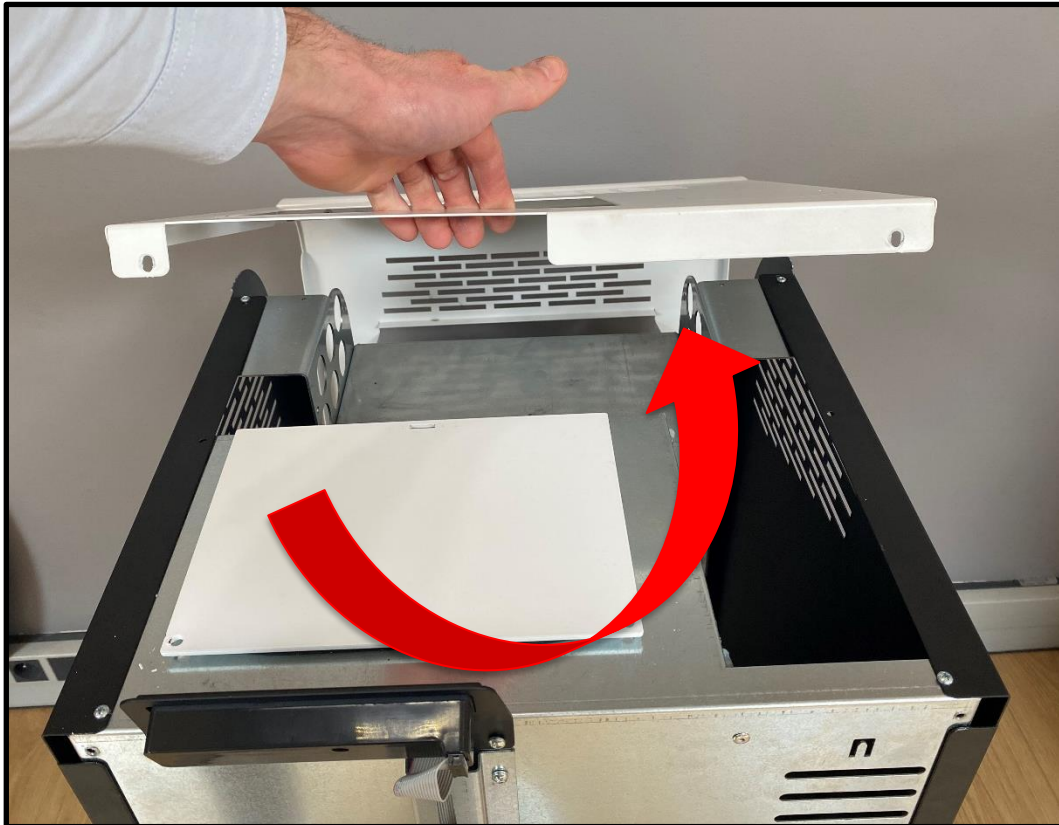
#### Etape 1

Retirer les 2 vis à l'arrière du poêle.



## Etape 2

Soulever la partie supérieure du poêle.





## Etape 3

Basculer l'ensemble vers l'avant.





## Etape 4

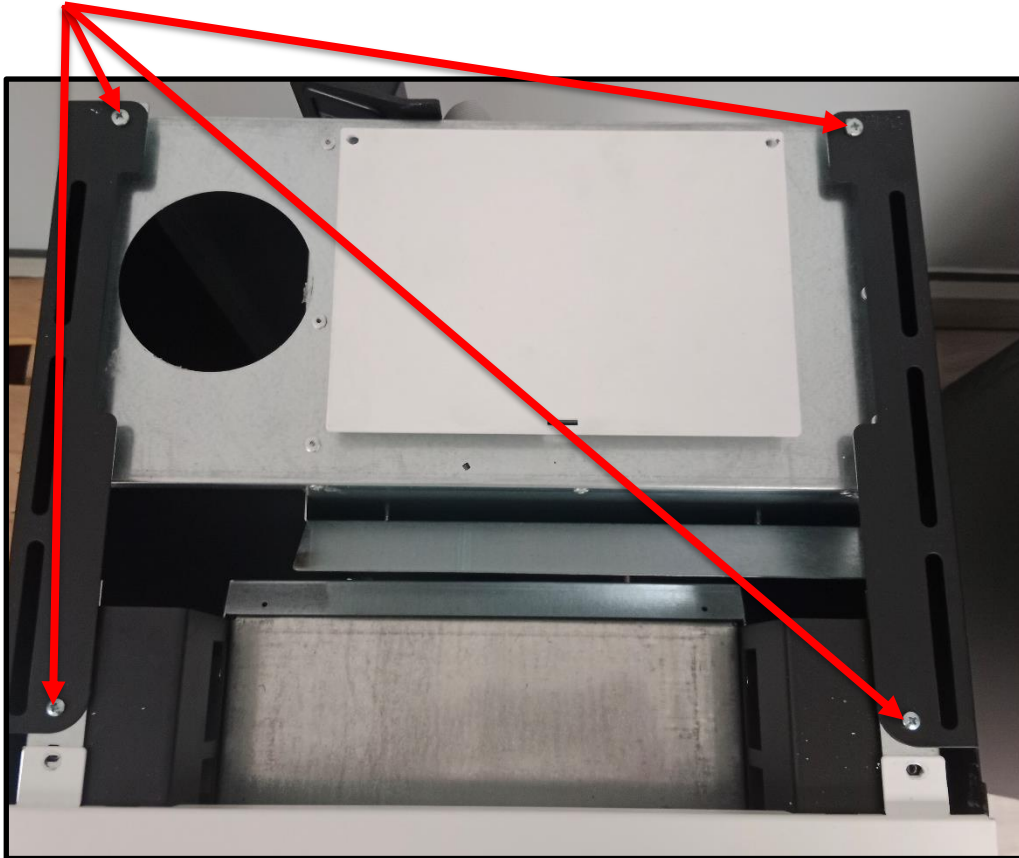
Soulever l'ensemble pour le retirer en faisant attention aux encoches de maintien en bas du poêle.



## 4.2 Démontage des côtés

### Etape 1

Retirer les 4 vis situées sur la partie supérieure.



## Etape 2

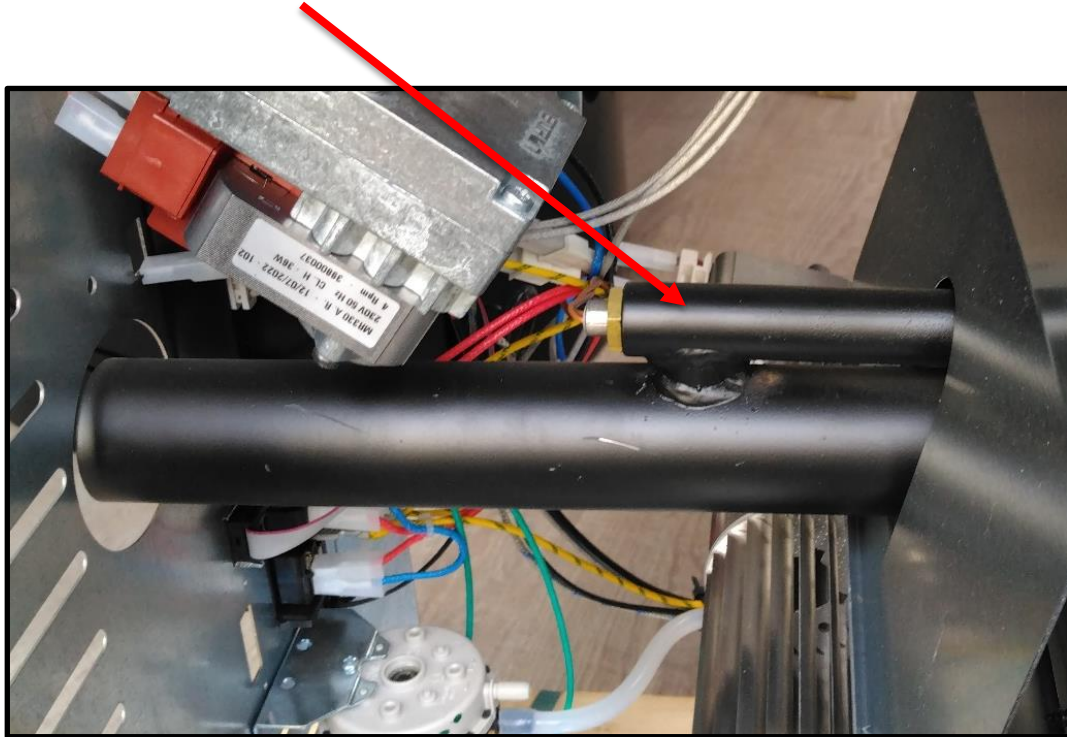
Soulever et tirer les côtés en faisant attention aux encoches de maintien en bas du poêle.



## 5. Remplacement de la bougie

### Etape 1

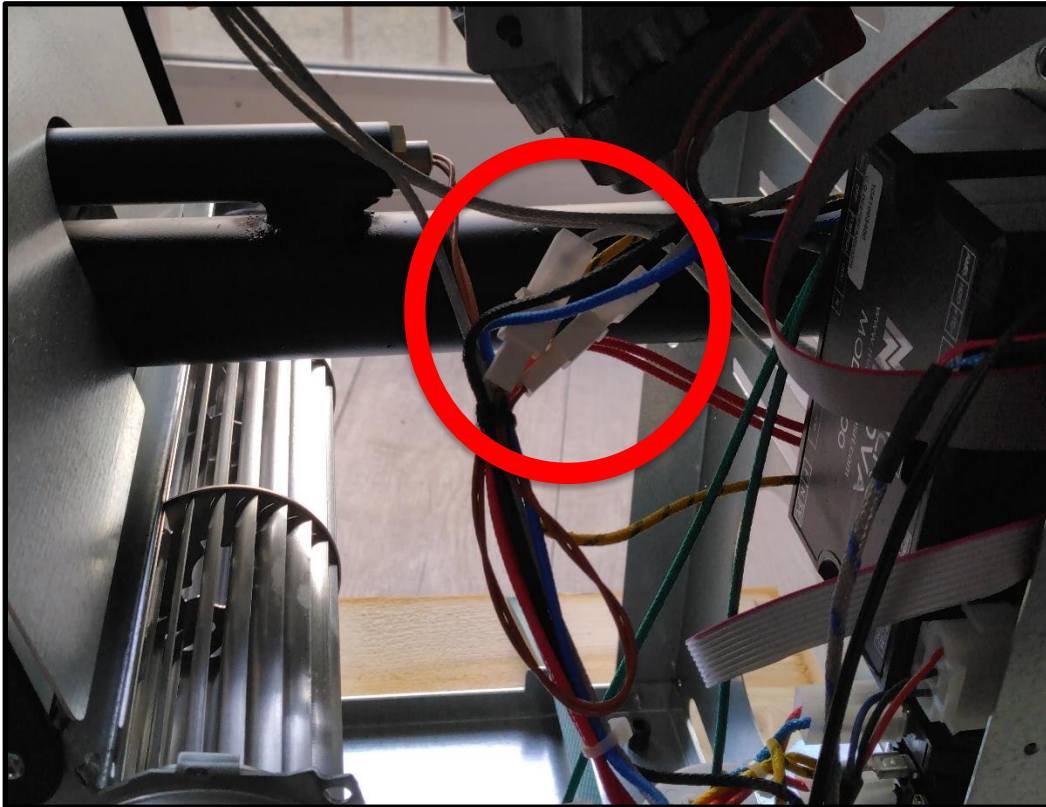
Repérer la bougie à l'intérieur du poêle.





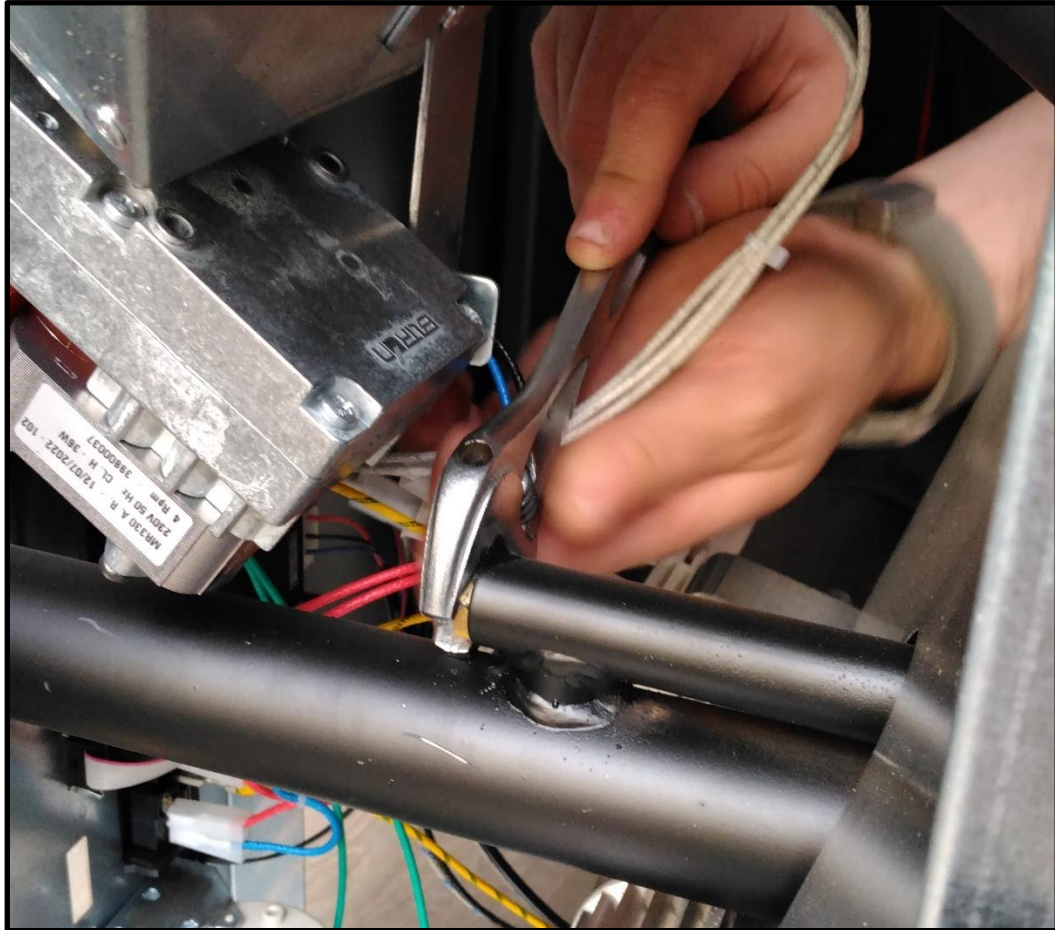
## Etape 2

Si la bougie de remplacement dispose de connecteurs, déconnecter les 2 cosses de la bougie.  
Sinon, couper les fils à l'aide d'une pince coupante 10cm après les cosses, côté bougie.



## Etape 3

Démonter la bougie à l'aide d'une clé plate et l'extraire de son logement.



## Etape 4

Mettre en place la nouvelle bougie à l'aide de la clé plate, puis reconnecter les cosses.  
Si la bougie de remplacement ne dispose pas de connecteurs, utiliser la pince à dénuder, les barrettes de connexion et le petit tournevis plat pour raccorder les 2 fils de la bougie avec les 2 fils des cosses.

## 6. Remontage

Le remplacement de la bougie est à présent terminé.  
Remonter les côtés et l'ensemble face avant et partie supérieure.